



Применяется для восстановления обучающего (мастер) ключа, в случае его потери, автомобилей : Лада Гранта, Datsun Mi-Do, On-Do, Лада Калина 2, Лада Приора 2.

(В данный момент устройство не работает на панелях приборов нового образца, с закрытым процессором (~ с 2018 г.в.))

Начало работы с устройством:

- установить 1 новую батарейку CR1620
- Закрыть все двери, чтобы панель приборов «уснула»*. Подключить устройство «на горячую» (панель подключена, зажигание **выключено**) в разъем BDM на плате панели приборов, схема - в приложении. Если всё правильно — загорится красный индикатор на плате ключа. (*Не критично, если панель не будет в режиме сна — просто процесс может сработать уже на этом шаге, даже без включения зажигания)
- Включить зажигание любым ключом (жалом ключа)

Программирование завершится, менее чем, через 1 секунду, а индикация ключа изменится.

Индикация программирования:

- ✓ **постоянный зелёный**: мастер ключ для данного авто успешно создан.
- ✓ **мигающий зелёный** : обнаружена не обученная система, создан чистый мастер ключ.
- ✗ **мигающий красно / зелёный** = ошибка
- ✗ **мигающий красный** : процессор панели приборов закрыт от чтения.

После успешного создания мастер ключа, его можно использовать: для запуска двигателя, обучения и переобучения рабочих ключей по стандартной заводской инструкции автоВАЗа.

- Выключить зажигание, отсоединить ключ от панели приборов, собрать его, установив в корпус жало ключа, поставить на место панель приборов.

БАТАРЕЙКУ отключать только для её замены при исчерпани ресурса !

Все данные хранятся в энергонезависимой памяти, замена батарейки не меняет текущего состояния ключа. Вне периода использования, ключ находится в режиме глубокого сна, с потреблением тока от батарейки близким к нулю.

Контроль за состоянием батарейки осуществляется кнопкой на плате ключа.

Индикация контроля батарейки:

зеленая - напряжение достаточное для работы ключа;

красная - напряжение снижено, запуск двигателя и обучение ключей не гарантируются;

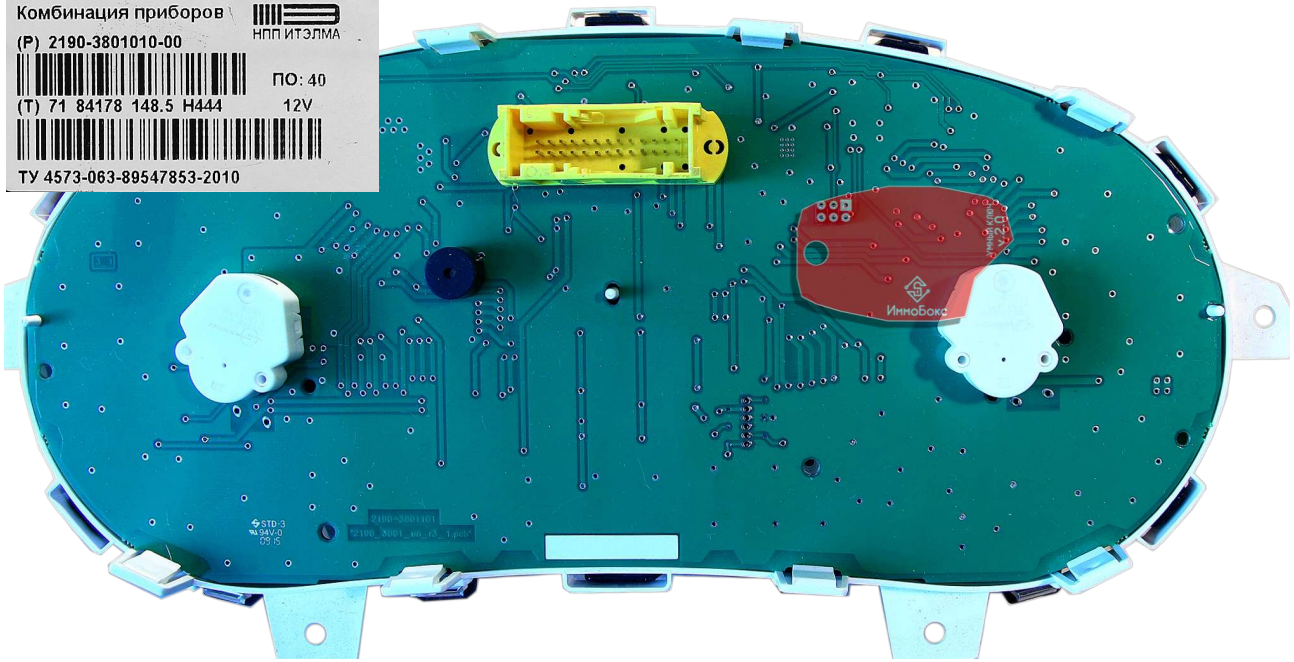


ИммоБокс

Схемы подключения устройства Умный Ключ v.2.0

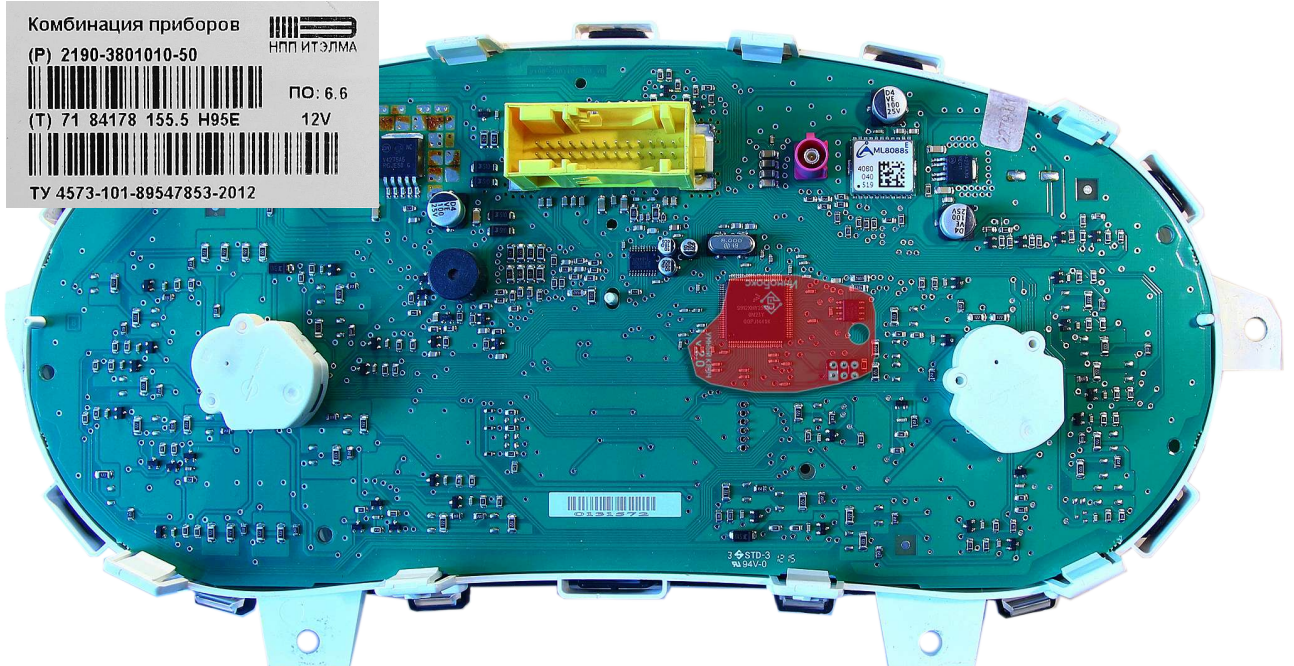
Комбинация приборов Итэлма 2190-3801010-00 /mask 0M34S /
(Гранта)

Комбинация приборов  ИПП ИТЭЛМА
(P) 2190-3801010-00
 ПО: 40
(T) 71 84178 148.5 H444 12V
 ТУ 4573-063-89547853-2010



Комбинация приборов Итэлма 2190-3801010-50 /mask 0M23Y/
(Гранта люкс с навигацией, 2 дисплея)

Комбинация приборов  ИПП ИТЭЛМА
(P) 2190-3801010-50
 ПО: 6.6
(T) 71 84178 155.5 H95E 12V
 ТУ 4573-101-89547853-2012





ИммоБокс

Комбинация приборов Итэлма 2172-3801010-00 /mask 0M34S /
(Приора 2)

